

Le
Charpentier
Volant

Charpente traditionnelle
Menuiserie massive

06 81 43 81 54
contact@lecharpentiervolant.com
89 rue des Landes 78400 Chatou

Stage pratique – fiche descriptive

Charpente traditionnelle en bois équarri

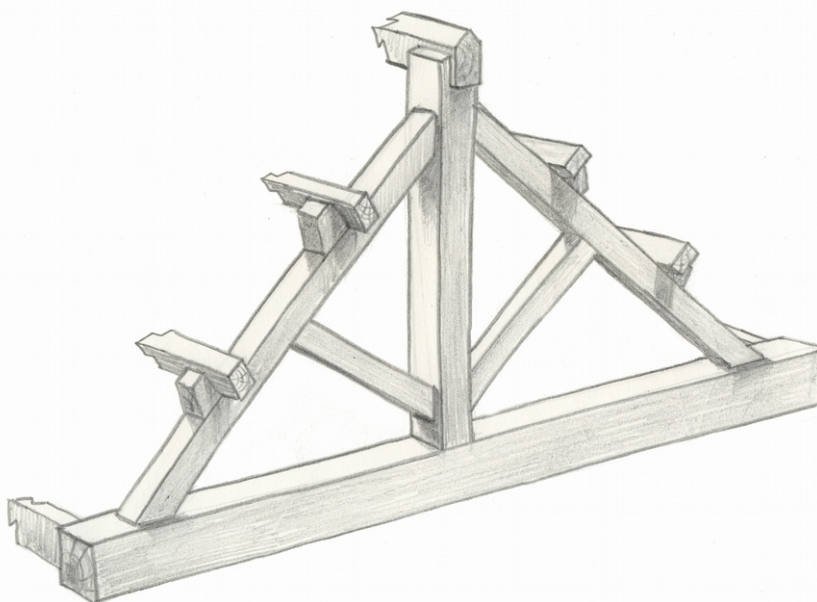


Table des matières

1 Le stage pratique.....	2
2 Public et objectifs.....	2
3 Tarif.....	2
4 Déroulement.....	2
4.1 Lieu, moyen d'accès.....	2
4.2 Dates et horaires.....	2
4.3 Hébergement.....	2
4.4 Planning.....	3

1 Le stage pratique

Un stage pratique se déroule soit à l'atelier de l'encadrant technique soit sur un chantier d'accueil lorsque l'objet du stage correspond à une problématique rencontrée sur ce chantier. Dans ce cas, il est expressément rappelé qu'il s'agit d'un stage de découverte et non d'un chantier accompagné : aucune obligation de résultat n'est exigible, la finalité du stage étant la transmission de connaissances et non la fourniture d'une prestation d'artisanat. En particulier, aucun produit du présent stage ne pourra être couvert par la Garantie Décennale de l'encadrant technique.

2 Public et objectifs

Aucun prérequis n'est nécessaire pour participer à ce stage pratique ouvert à tout public majeur.

L'objectif de ce stage est de faire découvrir la charpente traditionnelle aux stagiaires à travers la réalisation des fermes d'un chalet en utilisant du bois équarri, c'est-à-dire des poutres taillées à la main.

Ainsi les stagiaires découvriront :

- la conception d'un comble simple en charpente traditionnelle
- le tracé et la taille d'éléments de charpente avec tenons, mortaises et chevilles bois
- les contraintes techniques liées à l'utilisation de bois tors

Ce stage n'est ni diplômant ni certifiant mais les stagiaires recevront un livret de support de stage contenant les éléments théoriques abordés, schémas, plans, glossaire et rappels thématiques, ainsi que des liens vers des ouvrages plus complets en fonction de leurs centres d'intérêt.

3 Tarif

Le tarif pédagogique est de 150€TTC par semaine et par personne soit **300€TTC** par personne. Les frais de transport sont à la charge des stagiaires.

4 Déroulement

4.1 Lieu, moyen d'accès

Le stage a lieu au Perray-en-Yvelines, la gare la plus proche est **Le Perray**, sur la ligne Paris Montparnasse-Rambouillet. Une navette peut être organisée jusqu'à la gare. L'adresse exacte est fournie par email ou téléphone.

4.2 Dates et horaires

Le stage se déroulera **du lundi au vendredi de 9h à 12h et de 13h30 à 17h30**:

du lundi 06 au vendredi 17 septembre 2021 inclus.

4.3 Hébergement

Un espace de camping est disponible sur place (tentes fournies) avec accès à des sanitaires en dur proposés par le propriétaire du chantier d'accueil. Les repas sont fournis, les stagiaires peuvent toutefois apporter leurs propres victuailles en cas d'allergie ou d'intolérance à certains aliments.

La participation aux frais d'hébergement est libre, les boissons alcoolisées sont gérées par une cagnotte séparée.

4.4 Planning

semaine	jour	activité
Semaine 1	lundi	Accueil, présentations, théorie, lecture de plans
	mardi	Organisation du chantier, tracé d'épure
	mercredi	Gestes et postures sur chantier, méthode d'utilisation de bois tors
	jeudi	Piquage, tracé
	vendredi	Piquage, tracé
Semaine 2	lundi	Tracé, taille des éléments et assemblages
	mardi	taille des éléments et assemblages, montage à blanc partiel
	mercredi	taille des éléments et assemblages, montage à blanc partiel
	jeudi	taille des éléments et assemblages, montage à blanc partiel
	vendredi	Montage à blanc complet

La présente fiche est à renvoyer signée, accompagnée de la fiche d'inscription et de l'acompte.

Fait le :	Signature précédée de la mention manuscrite « lu et approuvé »
à :	