

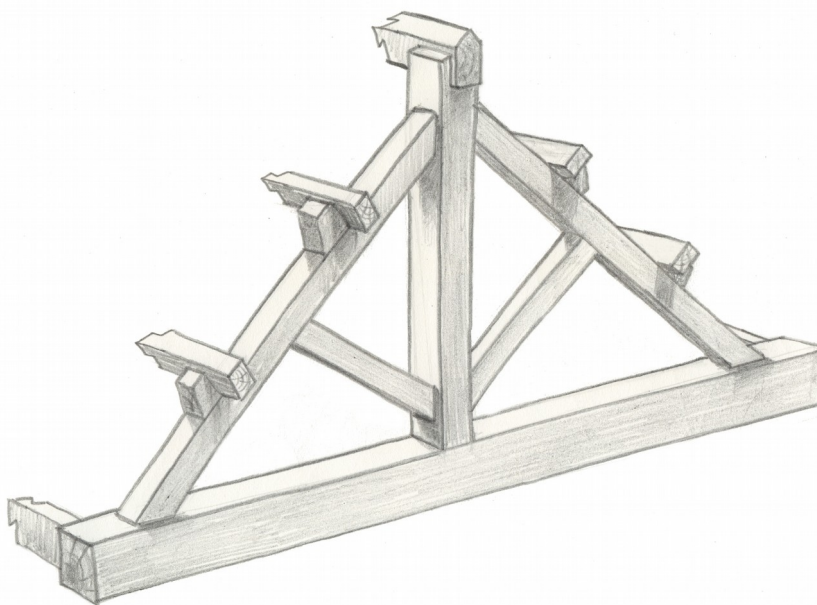
Le  
Charpentier  
Volant

Charpente traditionnelle  
Menuiserie massive

06 81 43 81 54  
contact@lecharpentiervolant.com  
89 rue des Landes 78400 Chatou

## Stage pratique – fiche descriptive

### Charpente traditionnelle et réemploi de vieux bois



## Table des matières

1 Le stage pratique.....	2
2 Public et objectifs.....	2
3 Tarif.....	2
4 Déroulement.....	2
4.1 Lieu, moyen d'accès.....	2
4.2 Dates et horaires.....	2
4.3 Hébergement.....	2
4.4 Planning.....	3

## 1 Le stage pratique

Un stage pratique se déroule soit à l'atelier de l'encadrant technique soit sur un chantier d'accueil lorsque l'objet du stage correspond à une problématique rencontrée sur ce chantier. Dans ce cas, il est expressément rappelé qu'il s'agit d'un stage de découverte et non d'un chantier accompagné : aucune obligation de résultat n'est exigible, la finalité du stage étant la transmission de connaissances et non la fourniture d'une prestation d'artisanat. En particulier, aucun produit du présent stage ne pourra être couvert par la Garantie Décennale de l'encadrant technique.

## 2 Public et objectifs

Aucun prérequis n'est nécessaire pour participer à ce stage pratique ouvert à tout public majeur.

L'objectif de ce stage est de faire découvrir la charpente traditionnelle aux stagiaires à travers la réalisation des fermes d'un chalet en utilisant du bois de réemploi, c'est-à-dire du bois provenant d'une autre charpente démontée. Ainsi les stagiaires découvriront :

- la conception d'un comble simple en charpente traditionnelle
- le tracé et la taille d'éléments de charpente avec tenons, mortaises et chevilles bois
- le réemploi de bois de charpente déjà taillé et les contraintes techniques induites

Ce stage n'est ni diplômant ni certifiant mais les stagiaires recevront un livret de support de stage contenant les éléments théoriques abordés, schémas, plans, glossaire et rappels thématiques, ainsi que des liens vers des ouvrages plus complets en fonction de leurs centres d'intérêt.

## 3 Tarif

Le tarif est de 200€TTC par semaine et par personne soit **400€TTC** par personne. Les frais de transport sont à la charge des stagiaires.

## 4 Déroulement

### 4.1 Lieu, moyen d'accès

Le stage a lieu au Perray-en-Yvelines, la gare la plus proche est **Le Perray**, sur la ligne Paris Montparnasse-Rambouillet. Une navette peut être organisée jusqu'à la gare. L'adresse exacte est fournie par email ou téléphone.

### 4.2 Dates et horaires

Le stage se déroulera **du lundi au vendredi** de **9h à 12h** et de **13h30 à 17h30** pendant les vacances de printemps de la zone C :

**du lundi 06 avril au vendredi 17 avril 2020 inclus.**

### 4.3 Hébergement

Un espace de camping est disponible sur place avec accès à des sanitaires en dur proposés par le propriétaire du chantier d'accueil. Les repas sont fournis, les stagiaires peuvent toutefois apporter leurs propres victuailles en cas d'allergie ou d'intolérance à certains aliments.

## 4.4 Planning

<b>semaine</b>	<b>jour</b>	<b>activité</b>
Semaine 1	lundi	Accueil, présentations, théorie, lecture de plans
	mardi	Organisation du chantier, tracé d'épure
	mercredi	Gestes et postures sur chantier, méthode de réemploi de vieux bois
	jeudi	Piquage, tracé
	vendredi	Piquage, tracé
Semaine 2	lundi	Tracé, retaille du vieux bois, taille des éléments à remplacer
	mardi	retaille du vieux bois, taille des éléments à remplacer, montage à blanc partiel
	mercredi	retaille du vieux bois, taille des éléments à remplacer, montage à blanc partiel
	jeudi	retaille du vieux bois, taille des éléments à remplacer, montage à blanc partiel
	vendredi	Montage à blanc complet

---

La présente fiche est à renvoyer signée, accompagnée de la fiche d'inscription et de l'acompte.

Fait le :	Signature précédée de la mention manuscrite « lu et approuvé »
à :	